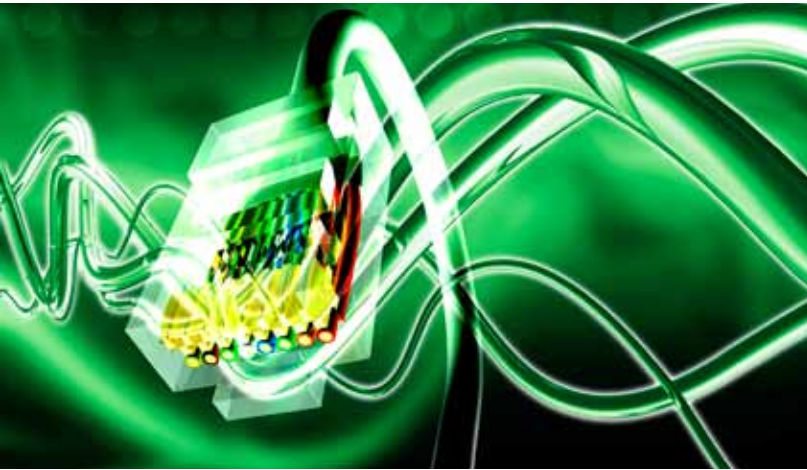




Communicateur d'alarmes Internet/intranet TL265 pour ALEXOR



Solution de communication intégrée pour la suite de sécurité sans fil bidirectionnelle de DSC

Protection renforcée. Sécurité absolue.

Aimeriez-vous pouvoir offrir à vos clients un système de sécurité qui procure une protection complète à l'aide d'une panoplie de dispositifs dont des claviers, des sirènes, des détecteurs et des télécommandes, et qui permet également d'utiliser la communication IP – le tout sans aucun fil? C'est exactement ce que la suite de sécurité sans fil bidirectionnelle de DSC vous offre... et bien plus encore.

Solution de communication intégrée

DSC est fière de présenter le communicateur Internet/intranet TL265 qui apporte une grande valeur à faible coût à la transmission des signaux d'alarme. DSC sait que les lignes téléphoniques classiques sont de moins en moins utilisées dans les résidences et les commerces. Parce que de plus en plus de gens optent pour la téléphonie Voix sur IP (VoIP) ou cellulaire numérique, il est essentiel que nous offrions de nouvelles méthodes de communication des alarmes. Le communicateur Internet/intranet TL265 de DSC utilise la connexion Internet existante pour transmettre les signaux d'alarme de façon rapide et fiable. Lorsque branché à un panneau ALEXOR de DSC, la signalisation des alarmes peut emprunter le réseau téléphonique public commuté (PSTN) ou le réseau Internet/intranet. L'ajout d'un communicateur Internet/intranet comme voie de communication principale ou de secours permet aux détaillants d'offrir une protection additionnelle et d'encaisser des revenus mensuels récurrents (RMR) accrus.

Réduit le besoin d'utiliser des lignes téléphoniques dédiées

Le TL265 utilise avantageusement la connexion Internet/intranet en place pour éliminer le recours aux lignes téléphoniques dédiées et du même coup les risques d'interruption de service téléphonique.

Programmation et gestion à distance du panneau de commande permettant d'économiser temps et argent

Le TL265 utilise la connexion Internet/intranet pour rapporter toutes les données d'alarme et permet à l'installateur d'administrer le système à distance et ainsi économiser temps et argent. À l'aide d'un ordinateur équipé du logiciel de téléchargement DLS IV de DSC, les installateurs peuvent facilement programmer et configurer le panneau de commande, modifier les renseignements des utilisateurs, récupérer l'historique ainsi que produire des rapports d'état et d'entretien à distance via le réseau Internet/intranet.



Redondance complète des communications d'alarme vers le centre de télésurveillance

Lorsque le TL265 est raccordé à un panneau sans fil ALEXOR, le signal d'alarme peut être transmis soit au récepteur principal, soit à la fois au récepteur principal et au récepteur de secours du centre de télésurveillance pour constituer une solution entièrement redondante. Ceci apporte non seulement la tranquillité d'esprit mais aussi une source additionnelle de revenus pour le détaillant.

Les services de cryptage et de supervision assurent une haute sécurité tout en augmentant vos RMR

Grâce au cryptage AES à 128 bits des signaux d'alarme IP, les centres de télésurveillance, les installateurs et les clients peuvent être assurés d'une communication d'alarme entièrement sûre. De plus, avec le délai de supervision programmable (en secondes) des battements de cœur, la disponibilité du communicateur est entièrement supervisée. La communication de secours des alarmes par Internet/intranet permet d'établir un lien sécurisé avec l'établissement et offre également des occasions de revenus additionnelles aux détaillants.

Des installations plus rapides grâce à PC-Link

Le TL265 s'installe dans le boîtier du panneau Alexor et se branche au connecteur PC-Link du panneau pour ainsi établir une connexion Internet/intranet qui permet de transmettre des codes en format SIA ou Contact ID à un centre de télésurveillance. Dans le cas d'une modernisation, il suffit de raccorder ce communicateur au panneau de commande existant pour obtenir instantanément deux voies pour la communication des alarmes.



Caractéristiques du produit

- Communication des alarmes par Internet/intranet entièrement redondante
- Routage d'appels intégré
- Téléchargement et téléversement du panneau
- Battements de cœur supervisés par Internet/intranet
- Cryptage à 128 bits des signaux transmis par Internet/intranet
- Rapports d'activités complets
- Formats SIA ou Contact ID
- Connexion PC-Link
- Homologations : UL, ULC, CE

Récepteurs compatibles

Récepteur Sur-Gard System I : version 1,10 ou plus récente;

Récepteur Sur-Gard System II : version 2.0 ou plus récente;

Sur-Gard SG-DRL3-IP : version 2.20 ou plus récente (pour le récepteur Sur-Gard System III)

Panneaux de commande compatibles

Panneau sans fil PC1955

Spécifications

Dimensions 3,937 po × 5,875 po × 0,625 po
(102mm x 150mm x 18mm)

Poids 65 g

Tension d'entrée 11,1 à 12.6 V
(à partir du connecteur PCLink)

Consommation 100 mA à 12 Vcc,
400 mA durant la transmission

Température de fonctionnement.. 40 ° à 104 °F (5 ° à 40 °C)

DSC
Une compagnie de Tyco International

Pour des renseignements sur le produit
www.dsc.com

Les spécifications et la disponibilité du produit peuvent changer sans préavis. Certains noms de produits mentionnés dans la présente peuvent être des marques de commerces ou des marques déposées d'autres entreprises. ©2010 2010-06