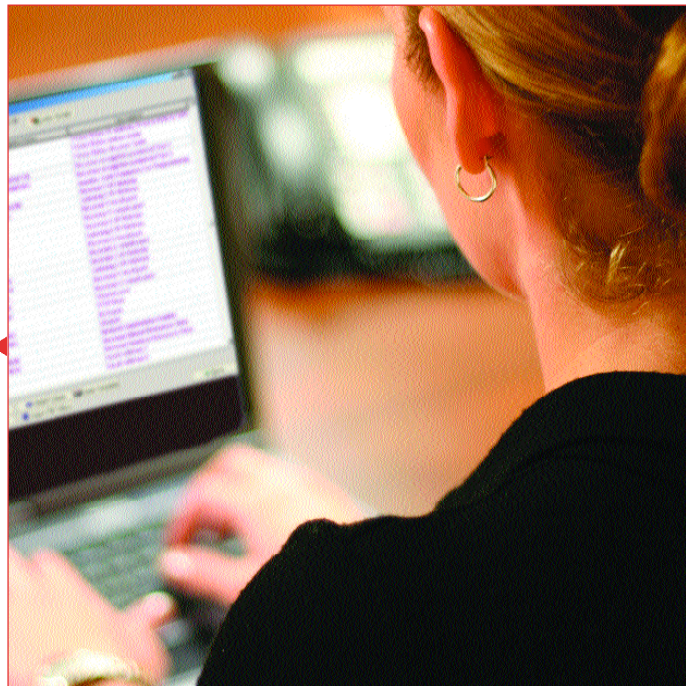
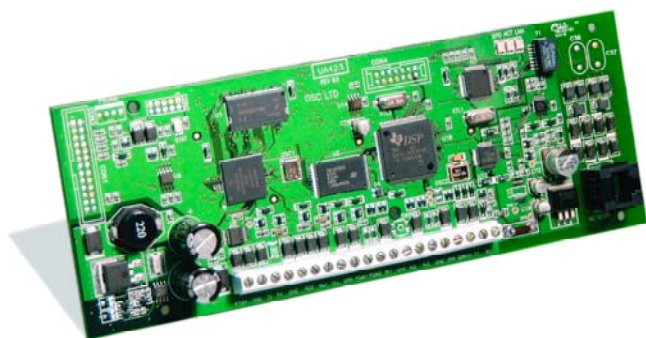


El transmisor de alarma para IP universal T-LinkMF de DSC (TL300) es una incorporación muy valiosa a la familia T-Link de transmisores de alarmas por Internet y por la red. Capaz de transmitir a cualquier tablero de control que use el formato de identificación de contactos (incluso los fabricados por terceros), el TL300, sencillísimo de instalar, permite que los usuarios finales ahorren al aprovechar las redes IP y el equipamiento de seguridad que ya tienen, para establecer una supervisión total entre las instalaciones protegidas y las estaciones centrales de supervisión. Este método ofrece flexibilidad y una línea de transmisión en dos sentidos, siempre activa. El flujo de transmisión del TL300 es reducido y demanda sólo un pequeño ancho de banda de la red. Esto garantiza que la integridad de los datos que se transmiten nunca se vea comprometida. Para reducir los riesgos de seguridad, se usa una protección contra sustitución de equipos, la capacidad de llamada selectiva y un cifrado AES de 128 bits (aprobado por NIST), de primera en la industria.



Características del producto:

- ▶ Compatible con cualquier tablero de control que use formato de identificación de contactos
- ▶ Transmisión por IP, en dos sentidos, siempre activa
- ▶ Funciona en redes locales LAN/WAN y en Internet
- ▶ Usa cifrado AES de 128 bits (aprobado por NIST)
- ▶ Funciona con DHCP (asignación de direcciones IP dinámicas)
- ▶ Envía informes de eventos a direcciones IP de 2 receptores diferentes
- ▶ Capacidad de llamada selectiva y protección contra sustitución de equipos
- ▶ Requiere de poco ancho de banda de la red para transmitir
- ▶ Compatible con redes 10/100BaseT
- ▶ 4 entradas de zona programable incorporadas (Se puede extender hasta un número de 12, si se usa el módulo expansor de zona PC5108).
- ▶ 2 salidas de tensión programables
- ▶ Se puede programar a través del teclado del tablero o del software Console de T-Link
- ▶ Aparece en las listas AA de líneas de gran seguridad de UL, de nivel 3, 4 y 5 de ULC, y en las listas del Consejo de Europa

Funcionamiento

El TL300 se conecta directamente a la salida telefónica de un tablero de control y simula una conexión telefónica, ofreciendo una conexión TCP/IP que envía códigos de identificación de contactos predefinidos a una estación central de supervisión.

Mayor valor agregado

Para garantizar una notificación de eventos fiable y oportuna, el TL300 es capaz de enviar informes a direcciones IP de 2 receptores diferentes - una característica de respaldo que permite que la transmisión continúe en el caso de que no se pueda acceder a una de las direcciones IP. El módulo además puede programarse para transmitir eventos a dos direcciones electrónicas diferentes. Estas direcciones electrónicas pueden estar asociadas a una computadora personal, a un buscapersonas, a un teléfono móvil o a un asistente digital.

Flexibilidad

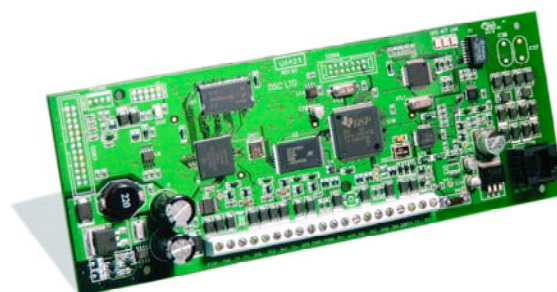
La programación del TL300 puede realizarse de forma local, mediante el teclado LCD5500 de DSC o con el software Console T-Link, usando una conexión de red por IP directamente al puerto Ethernet del transmisor.

Al enlazarse con las cuatro entradas de la zona programable incorporadas del módulo, el TL300 se puede configurar para funcionar como transmisor autónomo y para enlazarse con equipos de control, fabricados por terceros. La comunicación permanente, en dos sentidos, con el TL300 y la tarjeta de línea IP del receptor System III de Sur-Gard, el SG-DRL3-IP, permite enviar informes acerca de las alarmas y hacer evaluaciones a distancia.

Transmisión segura

El TL300 utiliza el cifrado AES de 128 bits (aprobado por NIST), la capacidad de llamada selectiva y una protección contra sustitución de equipos, de primera en la industria, para contribuir a eliminar los riesgos de seguridad.

El flujo de comunicaciones que transmite el módulo es mínimo y requiere poco ancho de banda de la red; de esta manera, la transferencia de datos sigue siendo oportuna y precisa.



Compatibilidad

El TL300 es compatible con cualquier tablero de control, por medio de la conexión de tipo "Ring and Tip", que usa el formato de identificación de contactos y sigue las especificaciones de apagado/encendido de la identificación de contactos cada 40 ms/60 ms.

Las entradas de activación directa del TL300 se pueden controlar a través de las salidas de cualquier tablero de control.

Receptor IP de la estación central:

- System III, la tarjeta de línea IP con SG-DRL3-IP, de Sur-Gard

Consulte los manuales correspondientes para obtener más detalles.

Especificaciones

Dimensiones	3.25" x 5.25" (83 mm x 133 mm)
Tensión de entrada	c. c. a 12 V
Llamada de corriente	250 mA (275 mA con PGM o PC5108)
Entorno de operación	32º - 120º F (0º - 49º C)
Humedad relativa	5% to 93%

Información para pedidos:

T-Link TL300	Transmisor de alarmas universal para IP
PC5108	Módulo expensor de zona