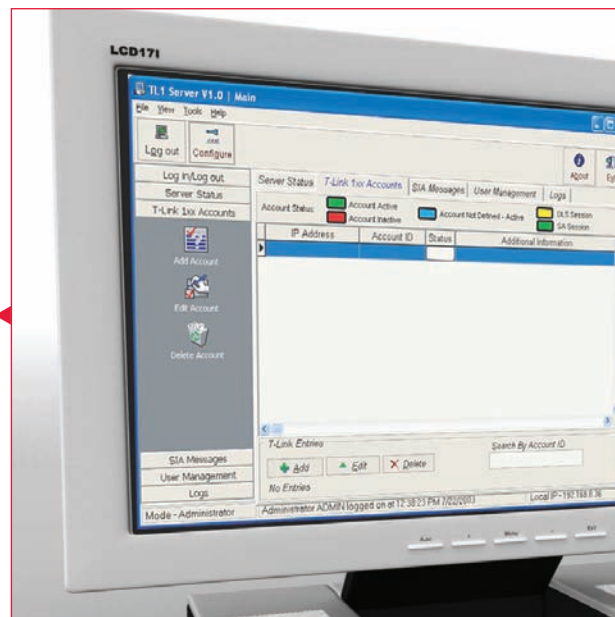
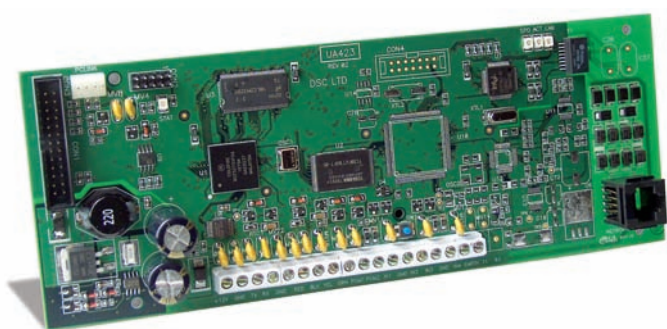


Les transmetteurs d'Internet T-Link TL250 créent des solutions de sécurité entièrement supervisées entre les locaux protégés et les stations de surveillance centrales. Ces modules d'installation facile permettent aux utilisateurs de faire des économies en exploitant leurs réseaux existants pour assurer des communications sécurisées sur un réseau local ou élargi privé ou encore sur Internet, entre le panneau de commande et le récepteur de la station centrale du System III de Sur-Gard^{MC}. Cette technique fournit à la fois une souplesse et une ligne de communication bidirectionnelle toujours sous tension. Le flux de communication du TL250 et restreint donc il n'exige qu'une petite partie de la largeur de bande. Ceci assure que l'intégrité des données transférées n'est jamais compromise. Afin de réduire les risques de sécurité, le TL250 utilise le chiffrement AES à 128 bytes ainsi que le sondage du réseau et la protection en cas de substitution de matériel – des fonctions à l'avant-garde de l'industrie.



Caractéristiques du produit :

- ▶ Supporté par les panneaux de commande Power864^{MC} et MAXSYS[®] par le biais d'une connexion PC-Link intégrée ou fonctionne en mode autonome avec tous les autres panneaux de commande
- ▶ Communication bidirectionnelle toujours sous tension
- ▶ Fonctionne sur un réseau local, un réseau élargi ou sur Internet
- ▶ Chiffrement AES à 128 bits (homologation NIST)
- ▶ Supporte le protocole DHCP (adresses IP dynamiques)
- ▶ Signale les événements à 2 adresses IP de récepteur différentes
- ▶ Sondage du réseau et protection en cas de substitution de matériel
- ▶ Exigences moindres de largeur de bande
- ▶ Compatible avec les réseaux 10/100BaseT
- ▶ 4 entrées intégrées programmables (extensible jusqu'à 12 entrées à l'aide du module d'extension de zones PC5108)
- ▶ 2 sorties de tension programmables
- ▶ Programmable sur le clavier de panneau de contrôle ou par le biais du logiciel de console T-Link
- ▶ Améliorations logicielles effectuées sur le réseau
- ▶ Téléchargement du panneau de commande sur Internet grâce au logiciel DLS2002SA
- ▶ Homologation CE



Valeur ajoutée

Afin d'assurer la notification des événements de manière opportune et fiable, le modèle TL250 a la capacité d'envoyer des rapports à deux adresses IP de récepteurs différents - une fonction de sauvegarde qui permet que la transmission continue en cas d'inaccessibilité de l'une des adresses IP. On peut également programmer le TL250 pour qu'elle transmette les événements à deux adresses de courriel différentes. Ces adresses de courriel peuvent être reliées à un ordinateur personnel, à un radiomessageur, à un téléphone mobile activé ou à un ANP.

Souplesse

La programmation du modèle TL250 peut se faire sur les lieux à l'aide du clavier sur le panneau de commande ou du logiciel de console T-Link, avec un connexion directe à la porte Ethernet du TL250 sur le réseau IP.

En reliant les quatre entrées intégrées programmables du modèle TL250, on peut configurer l'appareil pour qu'il fonctionne à titre de transmetteur autonome pour connecter les appareils de commande existants de tiers fournisseurs. La communication bidirectionnelle complète entre le panneau de commande et la carte de ligne SG-DRL3-IP du récepteur IP du System III de Sur-Gard permet de générer des rapports d'alarme ainsi que des diagnostics et la gestion par le système des événements sur le panneau, des codes d'utilisateur et des fonctions de commande.

Communication sûre

Dans le but d'éliminer les risques de sécurité, le modèle TL250 utilise le chiffrement AES à 128 bits, programme à l'avant-garde de l'industrie, ainsi qu'une fonction de sondage du réseau et une protection en cas de substitution de matériel axée sur des applications précises.

Étant donné que le flux de communication TL250 est minime et n'occupe que de petites parties de la largeur de bande du réseau, le transfert des données reste opportun et précis.

Placement des commandes :

TL250	Transmetteur d'alarme à connexion Internet PC5108
PC5108	Extenseur de 8 zones câblées



Logiciel de téléchargement DLS2002SA

L'installation du modèle TL250 se fait facilement par le biais de la connexion PC-Link intégrée et du logiciel de console T-Link. L'administration des comptes est assurée sur Internet à partir de n'importe quel emplacement dans le monde à l'aide du logiciel de téléchargement DLS2002SA — l'utilisation d'un autre logiciel quelconque n'est pas nécessaire.

Les améliorations logicielles peuvent être téléchargées par télécommande à partir de n'importe quel ordinateur personnel, puisque la plate-forme du TL250 intègre une mémoire flash évolutive.

Compatibilité

Le modèle TL250 est compatible avec les panneaux de commande suivants, moyennant une connexion PC-Link intégrée :

- Power864 PC5020 (version 3.2 ou plus élevée)
- MAXSYS PC4020 (version 3.31 ou plus élevée)

Les entrées de déclencheur directes du modèle TL250 peuvent être contrôlées par les sorties de n'importe quel panneau de commande.

Récepteur IP de la station centrale :

- System III de Sur-Gard avec carte de ligne SG-DRL3-IP

Données techniques du modèle

Dimensions	83 mm x 133 mm (3,25 po x 5,25 po)
Tension d'entrée	12 Vcd
Consommation de courant	250 mA (275 mA avec PGM ou PC5108)
Environnement de fonctionnement	0° à 49° C (32° à 120° F)
Humidité relative	5 % à 93 %

DSC

Pour de plus amples renseignements sur les produits : www.dsc.com

Les données techniques et la disponibilité des produits sont sujettes à modification sans préavis. Certains noms de produits mentionnés dans les présentes peuvent représenter des marques commerciales ou des marques déposées appartenant à d'autres sociétés.

©2006 2006-09